

Kastre valla üldplaneering

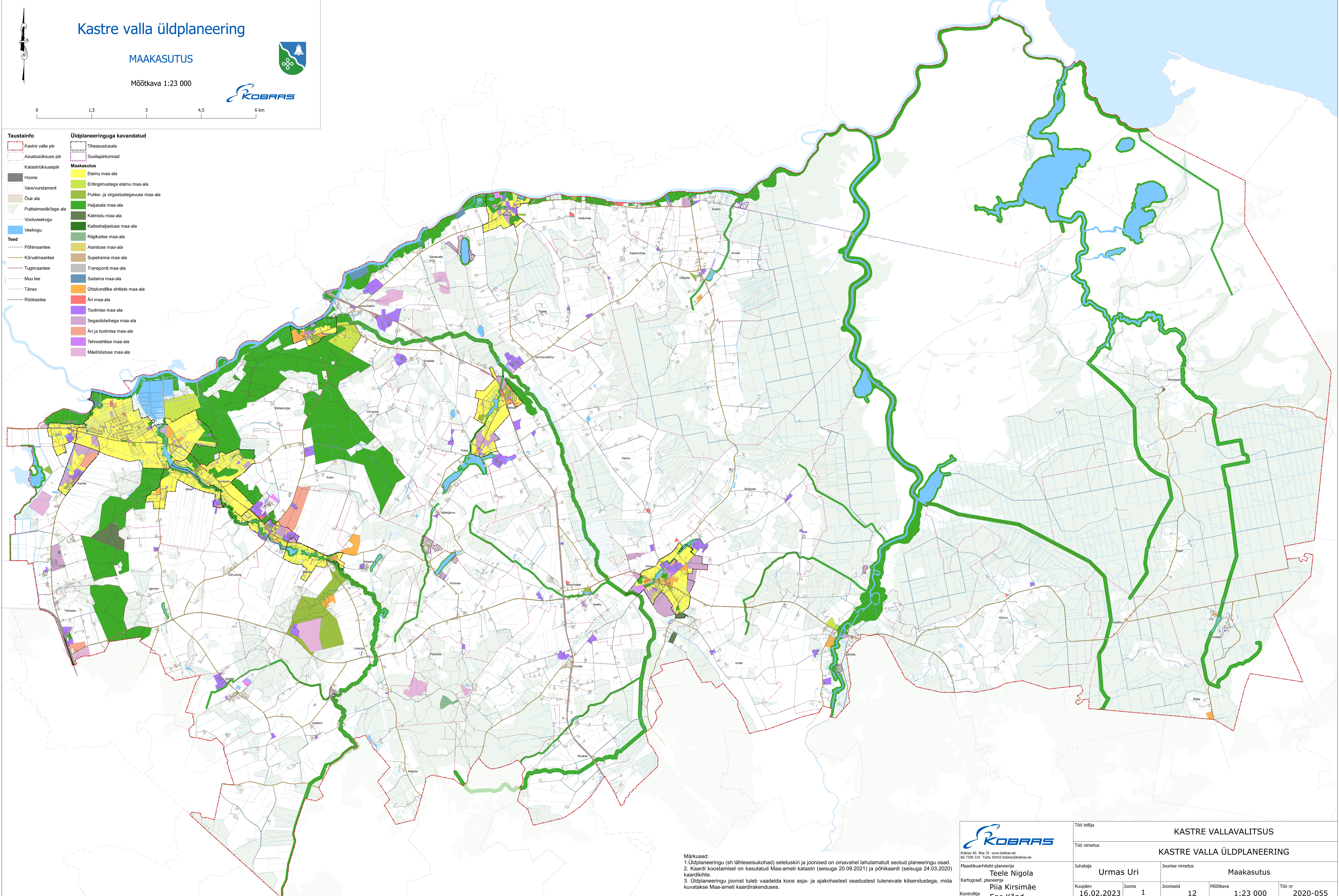
MAAKASUTUS

Mõõtkava 1:23 000



0 1,5 3 4,5 6 km

- Taustainfo**
- Kastre valla piir
 - Asustusüksuse piir
 - Katastrüksusepiir
 - Hoone
 - Vare/vundament
 - Öue ala
 - Puitaimestik/läge ala
 - Vooluveekogu
 - Veekogu
 - Teed**
 - Põhimaantee
 - Kõrvalmaantee
 - Tugimaantee
 - Muu tee
 - Tänav
 - Rööbastee
- Üldplaneeringuga kavandatud**
- Tiheasustusala
 - Suvilapiirkonnad
 - Maakasutus**
 - Elamu maa-ala
 - Eritingimustega elamu maa-ala
 - Puhke- ja virgustuseluse maa-ala
 - Haljasala maa-ala
 - Kalmistu maa-ala
 - Käitsehajastuse maa-ala
 - Riigikaitse maa-ala
 - Alanduse maa-ala
 - Superlinna maa-ala
 - Transpordi maa-ala
 - Sadama maa-ala
 - Ühiskondlike ehitiste maa-ala
 - Äri maa-ala
 - Tootmise maa-ala
 - Segaotstarbega maa-ala
 - Äri ja tootmise maa-ala
 - Tehnoehitise maa-ala
 - Mäetööstuse maa-ala



Märkused:
 1. Üldplaneeringu (sh läheseisukohad) seletuskiri ja joonised on omavahel lahutamatu seotud planeeringu osad.
 2. Kaardi koostamisel on kasutatud Maa-ameti katastri (seisuga 20.09.2021) ja põhikaardi (seisuga 24.03.2020) kaardikihti.
 3. Üldplaneeringu joonist tuleb vaadelda koos asja- ja ajakohastest seadustest tulenevate kitsendustega, mida kuvatakse Maa-ameti kaardirakenduses.

 KOBRRAS AS Riia 35 www.kobrras.ee tel 7300 310 Tartu 50410 kobrras@kobrras.ee Maastikuarhitekt-planeerija Teete Nigola Kartograaf, planeerija Piia Kirsimäe Kontrollija Ene Kõnd	Töö tellija		KASTRE VALLAVALITSUS						
	Töö nimetus		KASTRE VALLA ÜLDPLANEERING						
	Juhataja	Urmas Uri	Joonise nimetus		Maakasutus				
	Kuupäev	16.02.2023	Joonis	1	Jooniseid	12	Mõõtkava	1:23 000	Töö nr